

“Japan Beauty from Edo-Tokyo” ～心も身体も美しく～

2019 冬号
Since 2006

Winter

日本橋美人 新聞 No.50

発行 日本橋美人プロジェクト事務局（NPO 法人 東京中央ネット 日本橋美人推進協議会）2019.12.15

逸話を綴る

トップインタビュー

山田 本日は「日本橋美人新聞」創刊50号の発行を記念して、松井建設株式会社の松井隆弘社長に、お話を伺います。

御社は東京証券取引所に上場している企業の中で最も長い歴史を持ち、平成28（2016）年には創業430年、本年の令和元（2019）年に設立80年を迎えられました。まずは、その沿革についてお聞かせください。

松井 弊社は天正14（1586）年に初代・松井角右衛門が加賀藩第2代藩主・前田利長公の命を請け、越中守山城（富山県）の普請に従事したのを始まりとし、その後は同県の井波町（現・南砺市）に拠点を置き主に北陸・信越・北海道地方の社寺建築に従事していました。

私の祖父である第15代・角平（第10代より角平を襲名）は、新橋演舞場の設計監理を任されていた大正12（1923）年に関東大震災に遭遇し、見渡す限りの瓦礫の山を目の当たりにしたと言います。この時に「首都の復興こそ建設業者の使命」と痛感し、松井組東京出張所を京橋区入船町（現・中央区入船）に開設するに及んだと聞



松井隆弘（まついたかひろ）

松井建設株式会社 代表取締役社長
1985年 早稲田大学 理工学部卒業
同年 戸田建設㈱入社
1989年 松井建設㈱入社
2005年～ 同社 代表取締役社長
2006年～ 同社 代表取締役執行役員社長
座右の銘
良い日もそうでない日も含め「人生を楽しむ」を信条に生活しています。



山田晃子（やまだあきこ）

EDO ART EXPO 総合プロデューサー
日本橋美人推進協議会プロデューサー
（特非）東京中央ネット副理事長
（一社）日本橋倶楽部評議員
（株）ヤマダクリエイティブ代表取締役
学芸員資格保持者 ほか
著書に「日本橋美人」など

合建設業の基盤を築きました。昭和47（1972）年には現在の地、中央区新川に新社屋を竣工し本社を移転いたしました。

山田 松井家の初代に遡れば、豊臣秀吉公の晩年の居城・伏見城の造営などに功績があった井波拝領地大工十人衆に名を連ねるほどの由來があります。脈々と受け継がれた伝統の中で17代目を承継されるにあたり、どのような研鑽を積まれたのでしょうか。

松井 私自身は、幸か不幸か16代目にあたる父から弊社の詳細を聞かされずに育ったので、跡取りという意識は希薄だったかもしれない。大学生になり初めて己の置かれた立場に向き合い、「逃げも隠れもできない」と覚悟したのです。卒業後の昭和60（1985）年に、先代が懇意にしているご縁と会社の成り立ちが相似した戸田建設株式会社に就職し、一通りの勉強をさせていただきました。当時、通勤路にあった工事現場の仮囲いに「松井建設 創業400年」の文字を偶然にも目にし、たじろいだのは鮮明に記憶に残っています。もちろん、すぐに腹をくくりました（笑）。平成元（1989）年に弊社に入社し、ビジネスが厳しいといわれる大阪の支店に赴任するなど16年間にわたり大方の部門を経験したのち、平成17（2005）年に代表取締役社長に就任し現在に至っております。

山田 平成不況のさなかで大役を担

いております。これを転機に東京へ進出した弊社は、一般建築へと業容を拡大し総和47（1972）年には現在の地、中央区新川に新社屋を竣工し本社を移転いたしました。

松井 ご存じのようにGDPが右肩上がりの高度経済成長期とは異なり、厳しい時代に経営を引き継ぎました。

弊社の歴史と「質素・堅実・地道」という社風を維持するために、先代が提唱した「信用日本一」を社是とし、売り上げを追求するのではなくお客様に喜んでいただける仕事で信用を得ることがいけば大切と言っています。

また、おっしゃるとおり企業を取り巻く環境は常に変化していますので、予測が困難な今の時代には機敏な対応が重要であると考えます。品質の向上はもとより意思決定の迅速化や業務の効率化にBIM（ビルディング・インフォメーション・モデリング）、RPA（ロボティック・プロセス・オートメーション）などのICT（情報通信技術）を積極的に活用しています。

山田 御社は社寺の建立・修復に数々の実績と信頼があり、高度な伝統技術を継承してきたことで「社寺の松井」と称えられ、宮大工や社寺建築技術者など後継者の育成にも力を注がれていらっしゃいます。

松井 おかげさまで弊社は明治時代以降で、全国各地で延べ2000件を超える社寺仏閣、文化財の建築や改修に携わらせていただきました。



増上寺 安国殿



いりたいと考えております。

山田 弊団体が主催している「EDO ART EXPO／東京都の児童生徒に」による「江戸」書道展」は、江戸から続く伝統や文化、芸術を身近に親しむ機会をご提供することで、それらを次世代へ継承できる一助になればとの思いで取り組んでおります。この事業には中央千代田・港・墨田区の名店、企業、ホテルや文化・観光施設など約60力所がパビリオン（会場）になり協働しています。松井さんは弊団体の創立以後、理事を務め、ご助力くださっています。

松井 山田さんとは30年近いお付き合いになりますが、2つのイベントへのご尽力には頭が下がります。私は、初回の開催以来ご協力いただいているロイヤルパークホテルで浮世絵、東京シティアターミナルで子どもたちの書を楽しみながら拝見しました。弊社と所縁のある増上寺様をはじめ神社仏閣がパビリオン（会場）としてご参画

くださっているのも嬉しい限りです。今般の第12回（2019年9月20日～10月8日）は約130社の企業や団体から多種多様なご支援を頂戴し、書道展には72社のスポンサー企業により409

名の子どもたちに賞を授与できました。お力添えを賜った関係各所の皆さま方に、感謝を申し上げます。

山田 どうもありがとうございます。

御社は築地本願寺様など区内での施工実績も多く、現在は日本橋兜町にある中央区立阪本小学校の改築工事を手掛けていらっしゃいます。特に、日本橋で思い入れのスポットはございますか。

松井 日本橋には江戸の食文化を堪能できる名店や日本各地の特産品が楽しめるアンテナショップがたくさんありますので、頻りに食事や買い物に行きます。

また、三井記念美術館が置かれた重要文化財の三井本館は新古典主義の意匠が施され、その荘厳な姿に魅力を感じています。

山田 私たちは「心も身体も美しく」をコンセプトに、江戸（東京）の地域ブランド「日本橋美人」を通して多岐にわたるプロジェクトを展開しています。日本橋美人とは、どのような女性だと思われま

すか。

松井 近年、建設業では官民一体となり女性の技術職や技能者を増やすために多彩な取り組みを行い、活躍できる環境を整えています。日本橋美人は経済の中心としても発展してきた日本橋で働く中で、歴史や伝統に裏打ちされた教養をそなえ、謙虚さや気配りができる女性ではないでしょうか。

着こなしポイントー日本橋美人流



新春らしい晴れやかな着物は裾模様ながら金駒刺繍や箔をあしらった華やかな雰囲気を出し、袋帯とともに縁起の良い吉祥文様を描いた格調の高い装いです。小物の桃色をさし色に添えて、新春を寿ぐにふさわしい華麗で優雅なコーディネートです。

撮影／小澤正朗
衣装／きもの工房まっや
ヘアアレンジ／着付け／林さやか

CHIC TOKYO STAY
粋な街の、意気なおもてなし
日付ルパホテル
〒103-8520 東京都中央区日本橋馬場町 2-1-1
Phone: 03-3667-1111 https://www.rph.co.jp

NIHONBASHI
千足屋 総本店
EST. 1857
千足屋 総本店
日本橋三井タワー1・2F
tel. 03-3241-0877
www.sembikiya.co.jp

日本橋美人シリーズ
イチジクジャム
イチジクの高い効用に
着目した、千足屋 総本店
自慢の一品です。

日本橋の飴
がんこに三角
有平糖 梅ぼ志飴
東京都中央区日本橋1-2-5
栄太楼 總本舗
0120-284806
http://www.eitaro.com

にんべん
にんべん 日本橋本店
東京都中央区日本橋室町2-2-1 COREDO室町1・1F
Tel: 03-3241-0968 www.ninben.co.jp



本事業は
beyond2020プログラム
認証事業です

同時開催 第8回 東京都の児童・生徒による

“江戸”書道展

NPO法人東京中央ネットは、日本の伝統文化を次世代に繋いでいく伝統継承事業の一環で、2010年から“江戸”書道展を開催しています。「江戸から連想する言葉」と2020年に東京で開催されるオリンピック・パラリンピックにむけて「世界の国々を漢字で書く」をテーマに公募しました。応募作品 4,300 点以上の中から、72 社のスポンサー企業が 409 点の入選作品に企業賞を授与し展示を行いました。

書道展会場

相田みつを美術館、GINZA KABUKIZA、コレド日本橋、千代田区観光案内所、東京シティアターミナル、東武ホテルレバント東京、にんべん 日本橋本店、ピアウエストスクエア、フォーラム・アート・ショップほか

スポンサー企業賞名 一覧

●アート カレイドスコープ ジャパン賞、●相田みつを美術館賞、●東あられ本舗賞、●出光美術館賞、●伊場仙賞、●イヤホンガイド賞、●栄太樓總本舗賞、●江戸屋賞、●オーエンス賞、●奥野かるた店賞、●神田明神賞、●京はし満津金賞、●くまどり屋一門賞、●建設技術研究所賞、●コートヤード・バイ・マリオット東京ステーション賞、●コートヤード・マリオット銀座東武ホテル賞、●コレド日本橋賞、●JCC (ジェイシーシー) 賞、●芝神明栄太樓賞、●CBT ソリューションズ賞、●清水建設賞、●松竹賞、●松竹サービスネットワーク賞、●ストックボイスTV賞、●ストライプインターナショナル賞、●すみだ江戸切子館賞、●セコム賞、●セブンイレブン歌舞伎座店賞、●千足屋総本店賞、●増上寺賞、●たいめいけん賞、●高島屋賞、●高橋食器賞、●風の博物館賞、●タナチョー賞、●タリーズコーヒージャパン賞、●中央区長賞、●忠臣蔵新正堂賞、●千代田区観光協会会長賞、●ツドエド賞、●DIC (ディーアイシー) 賞、●東京吉兆賞、●東京国際フォーラム賞、●東京シティアターミナル賞、●東京ステーションホテル賞、●東武ホテルレバント東京賞、●常磐化学研究所賞、●ときわん賞、●徳川記念財団賞、●ドワゴン賞、●ナカムラマーク賞、●ナナコプラス賞、●日本調利歌舞伎座タワー薬局賞、●日本バーキング賞、●日本橋菓房 / 国分グループ本社賞、●日本橋倶楽部賞、●人形町今半賞、●にんべん賞、●野村不動産YUITO賞、●HARIO で一息つきま賞、●フォーラム・アート・ショップ賞、●平和不動産賞、●三井住友建設賞、●三井記念美術館賞、●三井不動産賞、●明治大学博物館賞、●モノコム賞、●百葉の会 銀座医院賞、●ヤエチカ賞、●山本海苔店賞、●ライス賞、●ロイヤルパークホテル賞



◆静と動のバランスに感動しました (20代女性)。 ◆みなさんの力のこもった作品に感動しました (30代男性)。
◆昔書道をしていたので懐かしい気持ちで見ることができました (50代女性)。 ◆江戸を感じる書道作品で良い (60代男性)。



奥野かるた店 / 小さなカルタ館



東京シティアターミナル



栄太樓總本舗



増上寺 / 増上寺会館



コレド日本橋



東武ホテルレバント東京



GINZA KABUKIZA



YUITO
日本橋室町野村ビル



江戸屋



相田みつを美術館

講演会・イベント

多彩な企画で江戸の魅力にふれる講演会や体験型・水辺イベントを実施し、子どもから大人まで世代を超えて参加しました。

講演会・イベント会場 お江戸日本橋めぐり、すみだ江戸切子館、八重洲地下街 (八重洲倶楽部) ほか



八重洲倶楽部



お江戸日本橋めぐり



◆江戸の文化に興味があるので、出来ればたくさん企画してほしい (30代女性)。 ◆江戸の文化を楽しく学ばせてもらった (50代男性)。

ラリー・店舗フェア・復興支援市

人気のスイーツと日本橋美人商品のコラボ「S&N ラリー」や美術館などを巡る「ART ラリー」、誰でも参加できる「スタンプ版浮世絵ラリー」、割引やプレゼントの優待が受けられる「店舗フェア」で来場者の方々が街を散策しました

「第10回復興支援市」では、売上の一部を支援金として鹿島御児神社 (宮城県石巻市) に寄付しました。

ラリー・店舗フェア・復興支援市会場

割烹 嶋村、割烹 日本橋とよだ、CAFE SALVADOR BUSINESS SALON、芝神明栄太樓、芝大神宮、芝東照宮、秋色庵 大坂家、新正堂、墨田区観光協会、東京タワー、日本橋案内所、日本橋高島屋S.C.、港区観光インフォメーションセンター、矢の根寿司 (ロイヤルパークホテル店)、ROJI 日本橋ほか



◆スタッフの皆さん丁寧に対応いただいた (30代女性)。 ◆スタンプラリーで街をめぐるのが楽しいです (40代男性)。
◆店舗フェアが良かった (50代女性)。 ◆毎年、浮世絵ラリーを楽しんでいます (60代以上男性)。



東京タワー



コレド日本橋

CAFE SALVADOR BUSINESS SALON

江戸(東京)の地域ブランド・ご紹介

日本橋美人商品

※表示価格はすべて税抜き価格です。

ロイヤルパークホテル ロイヤルスコッツ
日本橋美人カクテル MAP ①
梅酒を使用した、爽やかな飲み口が人気です。ほのかに紅をさしたような色合いが日本橋美人にぴったり。



1,400円
(サレ)

資生堂ビューティサロン コド日本橋店 MAP ⑨
日本橋美人Qiパーシクフェーシャル
お一人おひとりに合わせた、肌の状態を整えるリラクゼーション効果の高いトリートメント。オプションでリンパの流れを良くするフォルミングボディを一緒に。



60分 12,000円～
オプション・フォルミングボディ
30分 7,000円～

千足屋総本店
日本橋美人 SOYシェイク ストロベリーブレンド MAP ①
季節の果物とヘルシーな豆乳(SOY)を使ったシェイク! 豆乳のやさしい風味とストロベリーの甘酸っぱさが絶妙。

238.025kcal
580円
本紙持参でご購入の方に限り、50円OFFにて販売。
(3月14日まで)



千足屋総本店
日本橋美人いちじくジャム MAP ①
国産のいちじく、レモン果汁で仕上げ、添加物は一切使用していません。100%手作りの味をお楽しみいただけます。



※187kcal
(100g当たり)
1,000円

江戸屋
日本橋美人携帯用ブラシ MAP ④
厳選された天然の毛と熟練した匠の技から生まれたブラシは、美しい髪を保つ必需品です。江戸千代紙の老舗「いせ辰」の江戸桜(ソメイヨシノ)の巾着付ですので、携帯用や贈り物にも最適です。



5,000円

ボンクール/栄太樓總本舗
日本橋美人あんぱん MAP ⑬⑮
女性を意識したヘルシーで厳選された素材を贅沢に使ったあんぱん。ビタミンB1や食物繊維などが豊富な餡は、栄太樓特製のこし餡です。



215kcal
232円

「日本橋美人 やすめ」シリーズは、ひと息つきリフレッシュして心と身体を癒した女性たちが、ますます美しく生活することを提案します。千足屋総本店
日本橋美人 果実やすめ MAP ①
濃厚なフォンダンショコラ人気のフルーツケーキの組み合わせ。(販売期間: 11月1日～3月31日)



1,512円

山本海苔店
日本橋美人焼きたて海苔(二切)(三切)(八切) MAP ⑲
焼きたて海苔を二切・三切・八切にカットしてあります。深みのある風味豊かなおいしさが楽しめる、本店限定の逸品です。



45.1kcal(1袋)
各種 600円

栄太樓總本舗
日本橋美人 飴やすめ MAP ⑬
こだわりの国産フルーツを使い伝統製法で仕上げた果汁飴のお詰め合わせ。郵送できるパッケージも好評です。



400円

にんべん
日本橋美人 梅しそ御ふりかけ MAP ②
梅しそ御ふりかけ ひじき御ふりかけ
「梅肉」と「芽ひじき」を使用したソフトタイプのふりかけ。おにぎりやお弁当のお供に最適です。化学調味料・保存料は使用していません。



各種 430円
梅しそ御ふりかけ 132kcal(60g当たり)
ひじき御ふりかけ 147kcal(60g当たり)

山本海苔店
日本橋美人 海苔やすめ MAP ⑲
良質な海苔を贅沢に使った海苔専門店のワンランク上のお茶漬けセット。3種類(せけ・わさび・うめ)の味をお楽しみいただけます。



420円

●その他の日本橋美人商品の紹介 ※表示価格はすべて税抜き価格です。 お問い合わせ先 日本橋美人プロジェクト事務局(NPO法人東京中央ネット内) TEL: 03-5859-5188

◆にんべん【日本橋美人 経節御ふりかけ】500円 ◆ロイヤルパークホテル【日本橋美人 バルメザンフランス】400円 ◆矢の根寿司 ロイヤルパークホテル店【海鮮ばらちらし「日本橋美人」セット】3,000円(サレ) ◆割烹 嶋村【日本橋美人会席】3,500円 ◆千足屋総本店【日本橋美人 梅酒(Plum Wine)】1,200円、【日本橋美人 百市の柿酢】1,944円、【日本橋美人はちみつ】1,500円 ◆室町ボンクール・◆栄太樓總本舗【日本橋美人 和みあんぱん】232円 ◆小津和紙【日本橋美人 あぶらとり紙】400円



EDO ART EXPO 賞

土屋 瑠伽
都立三田高等学校3年

SNSによる情報発信

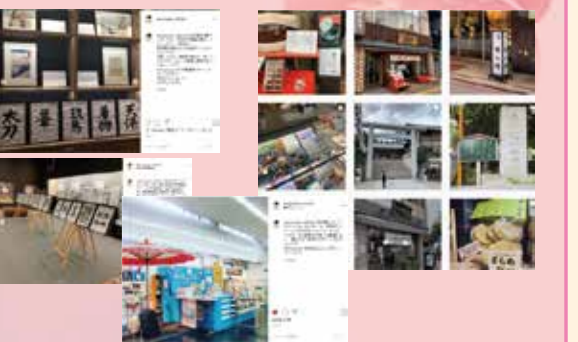
各パビリオン(会場)の様子をSNSで発信しました。

EDO ART EXPO

検索



「#edoartexpo」「#江戸書道展」



EDO ART EXPO / Edo-Shodo Exhibition by local school children



beyond
2020

本事業は
beyond2020プログラム
認証事業です

第12回

EDO ART EXPO

NPO法人 東京中央ネットでは、江戸から続く伝統や文化、芸術に親しむ機会をご提供する「第12回 EDO ART EXPO / 第8回 東京都の児童・生徒による「江戸」書道展」を開催いたしました。これらは、中央区、千代田区、港区、墨田区の名店、企業、ホテル、神社仏閣や文化・観光施設など約 60カ所がパビリオン（会場）になり協力して催す毎秋の一大イベントです。本事業には約130社の企業や団体から、さまざまなご支援をいただき展開しております。

19日間の会期中には、イベントやワークショップ、各種ラリーなど多種多様な展開を行い、国内外から約35万人の方が来訪され盛況のうちに閉幕いたしました。

たくさんの方々のご来場と、お力添えを賜った関係各所の皆さまに心より感謝とお礼を申し上げます。

関係者一同

浮世絵で彩る江戸・TOKYO

歴史を重ね未来に向かって進化し続ける街・TOKYO。2020年に東京で開催されるオリンピック・パラリンピックを記念して江戸時代の東京の風景に思いを馳せ、街を浮世絵で彩りました。

浮世絵展示会場

江戸屋、奥野かるた店「小さなカルタ館」、京はし 満津金、コートヤード・バイ・マリオット 東京ステーション、コートヤード・マリオット銀座東武ホテル、千足屋総本店、増上寺「増上寺会館」、中央区観光情報センター、東京シティアイ、東京ステーションホテル（南ドーム2階）、山本海苔店、YUITO 日本橋室町野村ビル、ロイヤルパークホテル ほか

関連展示会場

出光美術館、伊場仙まちかど展示館、栄太樓ミニギャラリー、歌舞伎座ギャラリー、神田明神資料館、江東区深川江戸資料館、すみだ北斎美術館、風の博物館、中央区立郷土天文館「タイムドーム明石」、千代田区立日比谷図書館、東京都江戸東京博物館、日枝神社「宝物殿」、三井記念美術館、明治大学博物館、山田書店ギャラリー ほか

来場者のアンケートから

- ◆いつも楽しみにしています（30代 女性）
- ◆昨年初めて来てみて今年も楽しみにしていました。また来年も（40代 女性）
- ◆美しい浮世絵が素敵でした（50代 男性）
- ◆浮世絵で江戸の名所めぐりを楽しみました（60代以上 男性）



主催 NPO法人 東京中央ネット

後援 東京都 中央区 千代田区 港区 墨田区

共催 (株)栄太樓總本舗、(株)千足屋總本店、(株)タナチョー、(株)にんべん、(株)ヤマダクリエティブ、(株)山本海苔店、(株)ロイヤルパークホテル

協賛

(有)青木よせもの店、相田みつを美術館、(株)東あられ本舗、(株)アートプリントジャパン、アブロス(株)、雨宮眞也法律事務所、(株)池袋松屋、(株)泉屋東京店、(株)伊場仙、(株)江戸屋、(株)奥野かるた店、神田神社、木村實業(株)、京はし 満津金、(株)建設技術研究所、国産科学(株)、コートヤード・バイ・マリオット 東京ステーション、コートヤード・マリオット銀座東武ホテル、コレド日本橋、サギヌマスイミングクラブ、(株)サプル、芝神明楽太樓、清水建設(株)、(有)下野重三郎商店、秋色庵 大坂家、松竹(株)、(株)新正堂、(株)ストックボイス、(株)セントラルエステート、(株)たいめいけん、東急不動産(株)、東京シティ・エターミナル(株)、東京商工会議所中央支部、東京ステーションホテル、東京中央大通会、東京都印刷工業組合日本橋支部、東京日本橋ロータリークラブ、東京ベイネットワーク(株)、(財)徳川記念財団、(株)虎屋、永塚パートナーズ法律事務所、日本橋菓房(株) / 国分グループ本社(株)、(一社)日本橋倶楽部、日本橋地域ルネッサンス 100 年計画委員会、(株)日本橋よだ、日本橋海苔店、(公社)日本橋法人会、(株)人形町今半、(株)ネオ・コミュニケーションズ、野村不動産(株)、(株)細田協佑社、松井建設(株)、松井証券(株)、(株)みずほ銀行、(株)三井住友銀行日本橋法人営業部、三井住友建設(株)、三井不動産(株)、(株)三菱 UFJ 銀行、港区観光協会、名橋「日本橋」保存会、明治大学博物館、八重洲地下街(株)、(株)山田書店 ほか

協力

アートカレイドスコージャパン、出光美術館、(株)イヤホンガイド、(株)オーエンス、カドカワ(株)、CAFE SALVADOR BUSINESS SALON、(株)歌舞伎座、歌舞伎座ギャラリー、歌舞伎座サービス(株)、割烹 嶋村、神田明神資料館、きもの工房まつや COREDO 日本橋店、江東区深川江戸資料館、芝大神宮 / 芝東照宮、(株)シー・ビー・ティ・ソリューションズ、(株)ジェイシーシー、(株)松竹サービスネットワーク、(株)ストライプインターナショナル、墨田区観光協会、すみだ北斎美術館、(株)セコム、(株)セブン・イレブン・ジャパン、増上寺、(株)高島屋、高橋食器(株)、風の博物館、タリーズコーヒージャパン(株)、中央区観光情報センター、中央区立郷土天文館「タイムドーム明石」、(一社)千代田区観光協会、千代田区立日比谷図書館、ツドエド、DIC(株)、(株)東京吉兆、(株)東京国際フォーラム、(株)東京タワー、(公財)東京都歴史文化財団 東京都江戸東京博物館、東武ホテルレバント東京、(株)常盤植物科学研究所、ときわ総合サービス(株)、(有)ナカムラマーク、(株)ナナコプラス、日本調剤(株)、日本パーキング(株)、HARIO(株)、バンセイ(株)、(有)ヒロタガラスクラフト、三井記念美術館、三井不動産商業マネジメント(株)、三井不動産レジデンシャル(株)、(株)モノコム、(医)百葉の会 銀座医院、矢野新商事(株)、(有)ライズ、ROJI 日本橋 ほか

「第 12 回 EDO ART EXPO / 第 8 回 東京都の児童・生徒による「江戸」書道展」は、beyond2020 プログラムの認証事業です。

日本橋 案内所

2020年2月下旬
リニューアルオープン

東京都中央区日本橋室町 2-2-1 COREDO 室町1 B1F
※現在は仮店舗での営業となります。
東京都中央区日本橋室町 2-1-1
日本橋三井タワー 1F
TEL: 03-3242-0010
営業時間: 10:00 ~ 21:00
東京メトロ銀座線・半蔵門線「三越前駅」直結

日本橋の情報は まち日本橋

<http://www.nihonbashi-tokyo.jp>

140種類もの焼立てのパンをどうぞ!

(会議やパーティなどに、サンドイッチの盛合せやランチボックスもご用意致します。)

営業時間 7:30AM~8:00PM (土曜日8:00AM~6:00PM)
定休日 日曜日・祭日



四ツ目・焼いりのパン工房

〒103-0022 東京都中央区日本橋室町4-3-12
TEL.03-5201-3811 FAX.03-5201-3815
<http://www.bansei-gp.com/boncoeur.html>
バンセイグループ

山本海苔店 × はろうきてい

自然の素材を生かした「海苔おやつ」

海苔ちっぷす



新タイプ「のり」のお菓子です

うめ・カレー
ゆずはちみつ・ごま
玄米・ツナマヨ
全6種

1缶20g
各 税込**648円**

山本海苔店

山本海苔店 検索

お客様センター:フリーダイヤル **0120-236222**
フリーダイヤルの受付 9:00~17:30 土・日・祝日を除く

ファッションもグルメも選べる約180店舗



JR東京駅八重洲地下中央改札から、すぐ

八重洲地下街

Yaesu Shopping Mall

LINE @yaechika
<http://yaechika.com/>
ヤエチカ

空間に
太陽と健康を
デザインする

これからも
日本橋の街づくりに
貢献して参ります。



窓ガラスの販売・施工
株式会社
タナチョー

人を想い 社会を創る

総合建設コンサルタントとしてインフラ整備で社会を支えます。



株式会社 建設技術研究所

〒103-8430 東京都中央区日本橋浜町3-21-1 (日本橋浜町Fタワー)
TEL.03-3668-0451 <http://www.ctie.co.jp/>

兜LIVE!

投資と成長が生まれる街 日本橋兜町・茅場町
人と歴史と未来をつなぐ応援プロジェクト



Facebook ページへ

地上デジタル放送 TOKYO MX2 (093ch)

LIVE 株式の実況中継は当番組で
08:30 ~ 15:20 **東京マーケットワイド**

ニューヨーク株式市場を生中継!
22:00 ~ 23:00 **"WORLD MARKETZ"**



STOCK VOICE

日本橋関連催事情報

2019.12月～ 2020.3月

- 都合により内容や会期など変更になる場合がございます。
- 内容の詳細につきましては各店に直接お問い合わせください。

日本橋高島屋 S.C.（本館）

MAP **10**

【8階 催会場】

- ～12/24 高島屋のお歳暮 ばらのギフトセンター
～12/25 2020年 高島屋 おせち料理ご予約承り
12/18～24 トリンプセール
憩いの家 チャリティーバザー
12/18～29 婦人服 ファッションバーゲン
12/26～29 年末 手織り絨毯・数物バーゲン
婦人服地・毛糸・洋裁小物バーゲン
1/2～6 第64回 現代書道二十人展＜有料＞
1/4～8 新春婦人服バーゲン
1/8～13 半年に一度のタカシマヤインテリアフェスティバル
1/10～13 新春振袖フェスティバル
1/15～22 紳士服イージーメード2着セール
1/15～27 クイーンエキシビジョン ジャパン
～ボヘミアン ラブソディ～＜有料＞

※1/1は全館休業日

日本橋三越本店

MAP **8**

【本館7階】

- ～12/16 東京トールペイントコレクション展2019＜有料＞
第64回 警視庁職員美術展
第60回 2019年報道写真展
ウインターファッション男の祭典
12/26～1/6 日本の職人 匠の技展
1/8～13 第11回 長崎展
＜西川＞ 冬の寝具大市
2020 Winter 三越美術特選会
家具・ベッド・絨毯バザール
1/22～23 大倉万均一
1/22～27 ベビー & キッズバザール
1/24～27 冬のスペシャルプライスバザール
1/29～2/3 メンズオーダーバザール
【同時開催】メンズブランドバザール
第28回 旭出国園工芸展
スイーツコレクション
1/29～2/14 1/29～2/14 何必館コレクション 北大路魯山人展
2/5～17 一和の美を問う ＜有料＞
2/15～24 レディースファッションスペシャルバザール
2/19～24 春のメガネフェア
ジュエリーバザール 【同時開催】黄金フェア
2/26～3/2 第74回 全国銘菓展
武田双雲展 ー 煌き ー
着物のすべて大奉仕
3/4～9 江戸東京 味・技めぐり
リカちゃんキャッスル in 日本橋
3/11～16 第20回 鹿児島展
三越の振袖大祭典

※12/31は17:00まで（地下階は18:00まで）。1/1は全館休業日

山本海苔店

MAP **29**

- 12月上旬 新海苔入荷！旬の味をお楽しみください。
1/2～3 新年「福袋」販売 税込3,240円 各日10:00～
1/2 先着200個／1/3 先着100個
七福神めぐり特別販売 10:00～17:00
この日限りのお買得品をご用意。
※品切れの際はご容赦ください。
2 /6 海苔の日記念 もみ海苔「梅が香」特別販売
1缶税込500円 ※お一人様2缶まで。
12:30～ 先着500名様／17:30～ 先着300名様

※1/1は休業。

1/2～3は10:00～17:00、12/31・1/4は9:30～17:00の営業です。

三井記念美術館

MAP **2**

- 12/14～1/30 国宝 雪松園と明治天皇への献茶
2/8～4/5 三井家のおひなさま
特別展示 かわいい御所人形

にんべん 日本橋本店

MAP **2**

- 12/15～31 歳末セール
「本枯鯉節物語50袋（2.5g×50袋）」や「鯉節削粉（25g×5袋）」などの
増量、使用商品や「薫る味だし」「ぬれおかき」などの人気商品、クイズやレ
シートに当たりが出たら景品プレゼントなどお得なイベントが盛りだくさん。
1/2～7 新春フェア
お年賀好適品を多数揃えております。1/2には毎年人気の福袋も数量限定
でご用意いたします。※無くなり次第終了。
2/1～14 バレンタインフェア
バレンタインにおすすめしたいオリジナルセットをご用意いたします。
※12/31は18:00まで。1/1は休業日

日本橋倶楽部

MAP **4**

- 一般公開講演会 時間：午後3時～4時30分 入場料：500円
※要電話予約 TEL 03-3270-6661

- 12/26 演題：ガンを防ぐ食べ物、運動
講師：石原 結實 氏（イシハラクリニック院長）
1/28 演題：季節と映画と経済と
ー寅さんと黒澤明をベースとして（シネマ経済学）
講師：宿輪 純一 氏
（経済学博士・帝京大学 経済学部教授・映画評論家）
2/28 演題：漱石アンドロイドとAIの未来
講師：西畑 一哉 氏（二松学舎大学 常任理事）

千足屋総本店

MAP **1**

- ～12/25 お歳暮好適品フェア
フルーティークリスマスフェア
12/26～1/7 お年賀好適品フェア
12/26～3/31 ストロベリーオンパレード
1/3～5 新春寿フェア・初売出し福袋
1/3～14 新成人の日好適品フェア
1/8～2/3 寒中お見舞い好適品フェア
2/1～14 フルーティーバレンタインフェア
2/15～3/3 春のフルーティー洋菓子フェア（ひなまつり）
3/1～14 フルーティーホワイトデーフェア
※1/1～2は店舗休業日（12/31・1/3の営業時間は一部変更になります）

コレド日本橋／コレド室町1・2・3／コレド室町テラス

MAP **2 3 4 6 9**

- 12/16～22 コレドめぐる抽選会
（コレド室町1・2・3／コレド室町テラスのみ）
※一部対象外店舗あり
12/26～31 フライングセール（コレド日本橋のみ）
1/2～ 福袋販売 ※無くなり次第終了
1/2～13 ウインターセール
1/14～31 クリアランス
※ 12/31は飲食店舗は15:00、その他店舗は18:00まで（一部店舗は異なる）。
1/1は全館休業日（一部店舗は異なる）

八重洲地下街

MAP **12**

- ～12/25 クリスマス大抽選会
ショップ利用でもらえる3,000円分の抽選券で、1回くじ
引きができます。
抽選で約62,000名様に賞品が当たります。
抽選時間 10:00～21:00 ※最終日は21:30まで
1/2 初売り・福袋
1/2～ 冬のセール
※12/31・1/2は18:00まで。1/1は全館休業日

榮太樓總本舗

MAP **13**

- 1/10 鏡開き
14:00～ 日本橋本店前にて「鏡開き」を開催します。
先着400名様に「おしるこ」の振る舞いを行います。
※12/31は9:30～17:00、1/3は9:30～17:00の営業です。

お江戸日本橋舟めぐり

MAP **21**

毎月10日前後（不定期）

- ・定番コース 日本橋川、神田川、深川、小名木川、
634（ムサシ）、江戸湊
- ・特別便 天王洲コース
料金：2,500～3,500円（歴史ガイド、特製古地図のルートマップお土産付き）
■お問い合わせ・開催日程など詳細はホームページをご参照ください。
TEL 03-3668-0700【受付時間 平日9:00～12:00／13:00～17:00】
http://www.edo-tokyo.info

ロイヤルパークホテル

MAP **1**

- 12/23～25 ミートザサンタ
～サンタクロースがやってくる!～
【レストラン】1階シェフズダイニング「シンフォニー」
12/23 大木トオル クリスマス・チャリティーディナーショー
感動のアンコールvol.16
【料金】お一人様¥35,000
（ショー・フランス料理コースメニュー・お飲物・税・サ込）
【会場】3階宴会場「ロイヤルホール」（全席指定）
【時間】受付 17:30～／ディナー 18:30～／ショー 20:00～
12/23～25 クリスマスロビーコンサート
【場所】1階ロビー・クリスマスツリー付近
【時間】13:00～／17:00～／19:00～（鑑賞無料）
1/1 もちつき
【場所】1階ロビー 【時間】11:00～／14:00～（鑑賞無料）
1/1～2 新春にぎわいファミリーブッフエ
【時間】ランチ 11:30～15:00／ディナー 17:00～21:00
【会場】3階宴会場「ロイヤルホール」
【料金】大人8,470円／お子様（4～12歳）4,235円（税・サ込）
※詳細はホームページ参照 https://www.rph.co.jp

CAFE SALVADOR / FinGATE KAYABA

MAP **14B 32**

- 毎週月曜 旅と食のモーニングTalk in日本橋茅場町
7:30～8:30 祝日は9:00～10:00 @CAFE SALVADOR BUSINESS SALON
1/25 兜LIVE!「日本酒を蔵元トークとテイastingで
楽しむ」(津島屋) @FinGATE KAYABA
2/15 兜LIVE!「日本酒を蔵元トークとテイastingで
楽しむ」(五橋) @FinGATE KAYABA
3/7 兜LIVE!「日本酒を蔵元トークとテイastingで
楽しむ」(奈良萬) @FinGATE KAYABA
※詳細はホームページをご参照ください。 http://kabuto-live.com/

12/26～28 納めの歳の市

- 東日本橋やげん堀商店会 http://www.yagenbori.net/

1/1～7 日本橋七福神めぐり

- 小網神社(福祿寿) ●茶/木神社(布袋尊) ●水天宮(弁財天)
- 松島神社(大国神) ●末廣神社(毘沙門天)/笠間稲荷神社(寿老神)
- 稲森神社(恵比寿神)●寶田恵比壽神社(恵比寿神)

1/5 初水天宮

- 水天宮 http://www.suitengu.or.jp/

ロイヤルパークホテルの お祝いプラン

ご家族のお慶びの日に

ロイヤルパークホテルではご家族でお過ごしいただける
お祝いプランをご用意しております
心を込めたお料理とおもてなしで皆様をお迎えいたします

◆ 祝コース ￥65,000

◆ 喜コース ￥85,000

◆ 寿コース ￥95,000

※料金には消費税、サービス料を含みます。※[鉄板焼 すみだ]は喜コースからのご案内となります。

🌸お祝いプラン（お誕生日、記念日など）

大人食事4名様+個室料+お祝い品 お祝い品は下記の4種より1つお選びいただけます。
お祝い子供料理（3歳～7歳未満対象）／花東メッセージ入りケーキ／スパークリングワイン

🌸お食い初めプラン

大人食事4名様+個室料+お食い初め膳1名様

【写真撮影（オプション）】

スタジオ撮影（1ポーズ） 通常¥15,400（¥14,000）→ ¥12,320（¥11,200）

※水曜日（祝日は除く）は写真室の定休日のため、除外日とさせていただきます。※表示価格には消費税が含まれます。（ ）内は本体価格です。



ご利用レストラン



鉄板焼 すみだ
Teppan-yaki SUMIDA



中国料理 桂花苑
Chinese Restaurant KEK-KAEN

各レストランとも個室の
ご用意がございます。
お電話にて
お問い合わせください。

ロイヤルパークホテル

〒103-8520 東京都中央区日本橋駒形町 2-1-1（東京メトロ半蔵門線・水天宮前駅に直結〔4番出口〕）
（レストラン予約専用ダイヤル） Phone：03-5641-3600 受付時間 9:00～20:00



シネマ、食事、お買物
一日中楽しめる
こだわりのスポット。

日本橋エリア初となるシネコンやラ
イブ感あふれる名店のデリ、和洋中
のレストランまで。見て楽しい、食べ
て美味しいを堪能する豊かな時間
をお届けします。※営業時間は店
舗により異なります。詳しくはホーム
ページをご確認ください。

COREDO室町2



Mitsui Shopping Park Urban
三井不動産
ミツビシ不動産

東京メトロ銀座線・半蔵門線「三越前駅」直結



伝統と今をむすぶ
日本の食文化の
新たな中心地。

日本の食を支えてきた老舗による伝統
をアレンジした美味しさやアイテムを
多彩に取り揃えました。日本橋から
発信する新たな食文化をご堪能くだ
さい。※営業時間は店舗により異な
ります。詳しくはホームページをご確
認ください。

COREDO室町1



Mitsui Shopping Park Urban
三井不動産
ミツビシ不動産

東京メトロ銀座線・半蔵門線「三越前駅」直結



集い・遊び・
くつろぐ、新しい
日本橋文化を提供

台湾発ブランドをはじめ、手土産に
最適な雑貨や食のセレクトショップ、
バラエティ豊かな飲食店舗が集結。
歴史と伝統の日本橋で、価値ある時間
をお過ごしください。※営業時間は
店舗により異なります。詳しくはホーム
ページをご確認ください。

COREDO室町テラス



Mitsui Shopping Park Urban
三井不動産
ミツビシ不動産

東京メトロ銀座線・半蔵門線「三越前駅」直結



食とくらしの
とっておきが揃った
心地よい空間。

ジャパンメイドの生活雑貨をはじ
め、インテリアやファッション小物な
ど、選りすぐりの注目アイテムがずら
り。洗練されたライフスタイルをご提
案します。※営業時間は店舗により
異なります。詳しくはホームページを
ご確認ください。

COREDO室町3



Mitsui Shopping Park Urban
三井不動産
ミツビシ不動産

東京メトロ銀座線・半蔵門線「三越前駅」直結